

北海道 寿都町・神恵内村での文献調査の結果をご紹介します

すつつちょう

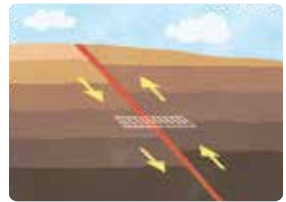
かへないむら



「文献調査報告書の詳細」
はこちらから
ご覧いただけます

寿都町と神恵内村で実施した文献調査（机上調査）結果を取りまとめた報告書を公表中です。
次の概要調査に進む際には、知事及び市町村長のご意見をお聴きし、これを十分に尊重することとしています。

調査項目



① 地震・活断層



② 噴火



③ 隆起・侵食



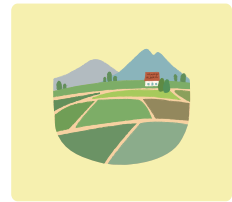
④ 第四紀の未固結堆積物



⑤ 鉱物資源

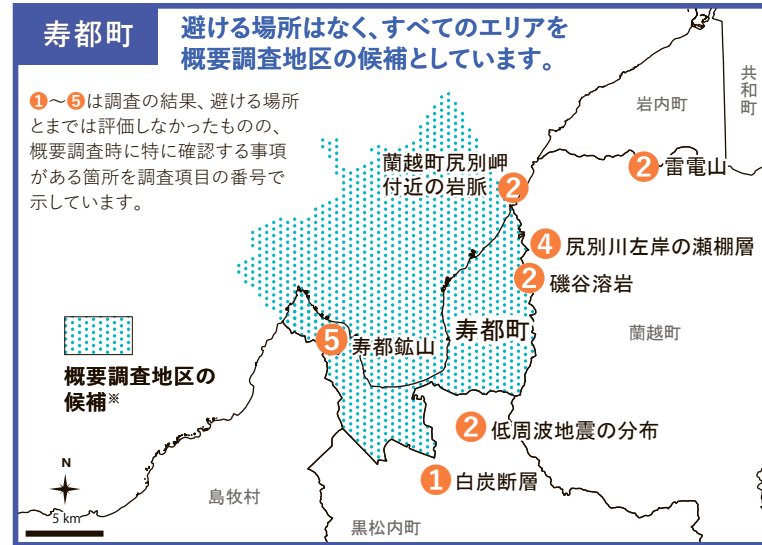


⑥ 地熱資源



⑦ 技術的観点

⑧ 経済社会的観点



- 避ける場所
- ✕ : ② 珊内川中流の岩脈
 - : ② 積丹岳から15km以内の範囲 (境界が明確ではないため破線で表示)
 - : ⑧ 神恵内トドマツ遺伝資源希少個体群保護林

※概要調査地区の候補の海域は海岸線から15km以内にある大陸棚の範囲を示しています。
海域には自治体の行政区域が存在しないため、ここでは陸域の行政区域の境界を単純に海側に延長して示しています。